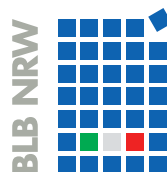




Der Bau- und Liegenschaftsbetrieb NRW

in Worten und Zahlen

zum 31.12.2019



Bau- und Liegenschaftsbetrieb NRW



Foto: Piliz/BLB NRW



Tiefgarage, Universität Bonn

Foto: Lannert



Sozialtherapeutische Anstalt, Bochum

Foto: Süßflohn



Schloss der Universität Münster

Foto: WWU

Teilrechtsfähiges Sondervermögen

... des Landes
Nordrhein-Westfalen.
Diese Rechtsform hat
nur der BLB NRW.



Mensa Fachhochschule für Finanzen NRW, Nordkirchen

Foto: Espendiller + Gaegel

Partner für Land und Bund in NRW

Innerhalb Nordrhein-Westfalens führt der BLB NRW auch Bauprojekte des Bundes aus.

Wir geben dem Land NRW seinen Raum

Als Eigentümer und Vermieter fast aller Immobilien des Landes Nordrhein-Westfalen verwaltet der Bau- und Liegenschaftsbetrieb NRW (BLB NRW) eines der größten sowie technisch und architektonisch anspruchsvollsten Immobilienportfolios Europas.

Mit mehr als 2.300 Mitarbeiterinnen und Mitarbeitern in sieben Niederlassungen und der Zentrale stellt er seinen Kunden benötigte Flächen in ansprechender Qualität zur Verfügung. Er leistet so einen elementaren Beitrag für ein lebenswertes Nordrhein-Westfalen – für die rund 320.000 Landesbeschäftigten, für mehr als eine halbe Million Studierende und die Bürgerinnen und Bürger im Land.

Daneben plant und realisiert der BLB NRW im Rahmen des Bundesbaus die zivilen und militärischen Baumaßnahmen der Bundesrepublik Deutschland in Nordrhein-Westfalen.

Was wir machen – Kunden und Dienstleistungen

Der BLB NRW betreibt sein Immobilienmanagement nach wirtschaftlichen Grundsätzen. Diese Arbeit erstreckt sich über den gesamten Immobilienlebenszyklus. Sie reicht von der Projektentwicklung und -planung über den eigentlichen Bau, die Gebäudesanierung und -modernisierung sowie über Facility-Management-Leistungen im Rahmen der Gebäudebewirtschaftung bis hin zum Verkauf nicht mehr benötigter Liegenschaften – häufig mit Auflagen zum Wohnungsbau.

Das knapp 4.300 Gebäude zählende Immobilienportfolio des BLB NRW umfasst sowohl bedeutende Baudenkmäler als auch hochmoderne Spezialimmobilien für Forschung und Sicherheit. Es ist damit ebenso vielseitig, wie es die Kunden des BLB NRW sind. Zu Ihnen zählen:

- Hochschulen und Universitäten
- Justiz und Justizvollzug
- die Finanzverwaltung
- die Polizei
- weitere Landesbehörden und die Ministerien
- der Bund (nur Baudienstleistungen, vgl. S. 8)

Vermieter & Betreiber

Bei seinen Kunden aus der Landesverwaltung ist der BLB NRW auch Betreiber der Immobilien und verantwortet die Gebäudetechnik.

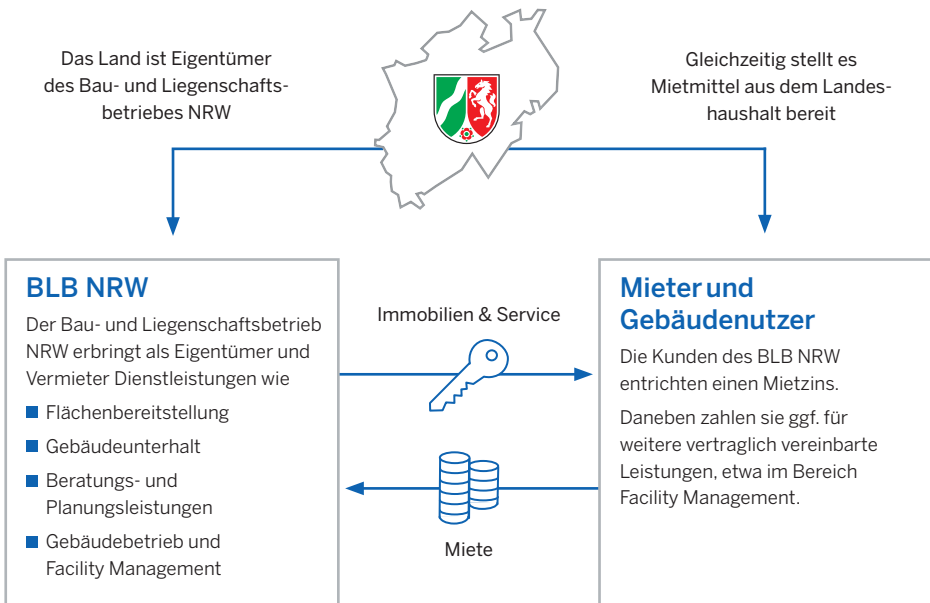


Portfoliosteuerung

Sein Portfolio steuert der BLB NRW nach Kundengruppen. In Konferenzen mit den Ministerien werden die Strategien entwickelt.

Arbeiten für das Land: das Mieter-Vermieter-Modell

Der BLB NRW muss wirtschaftlich arbeiten und Bau- und Sanierungsmaßnahmen über Mieteinnahmen refinanzieren. Deshalb erhalten die Mieter des BLB NRW Mittel aus dem Landeshaushalt, aus denen sie eine Miete an den BLB NRW zahlen. Dieses sogenannte Mieter-Vermieter-Modell sorgt für Kostentransparenz und Wirtschaftlichkeit rund um die Immobiliennutzung des Landes. Denn die Mietangebote des BLB NRW lassen sich anhand des Immobilienmarktes einordnen – ebenso die Mietbudgets der Nutzer. Auch wenn ein Flächenbedarf über den freien Markt gedeckt werden soll, können die Landesnutzer auf ihren Immobilienpartner BLB NRW zählen und sich von seinen Expertinnen und Experten beraten lassen.



Das Mieter-Vermieter-Modell (vereinfachte Darstellung)

Zahlen und Daten zum BLB NRW 2019

Der BLB NRW unterhält sieben Niederlassungen in ganz Nordrhein-Westfalen. Die Zentrale befindet sich in Düsseldorf.



dazu
noch

Service Management Center (SMC)

Das Servicecenter des BLB NRW für seine Gebäudenutzer. Rund um die Uhr erreichbar.
24 Stunden am Tag. 365 Tage im Jahr.



48.410
Technische
Anlagen



2.872
Rahmenverträge



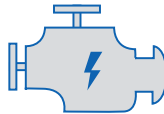
47.613
Wartungen und
Prüfungen p.a.



55.775
Meldungen an
das SMC



52.308
Aufträge durch
das SMC



Der BLB NRW
als **Konjunkturmotor**



213 Mio. €
Gewinn 2019

Bilanzsumme



8,8 Mrd. €
Anlagevermögen

9,3 Mrd. €



956 Mio. €
Auftragsvolumen



788 Mio. €
Bauvolumen**

** zzgl. Architektur-/ Ingenieurleistungen in Höhe von 248 Mio. €

330 Mio. € Ausgaben Instandhaltung

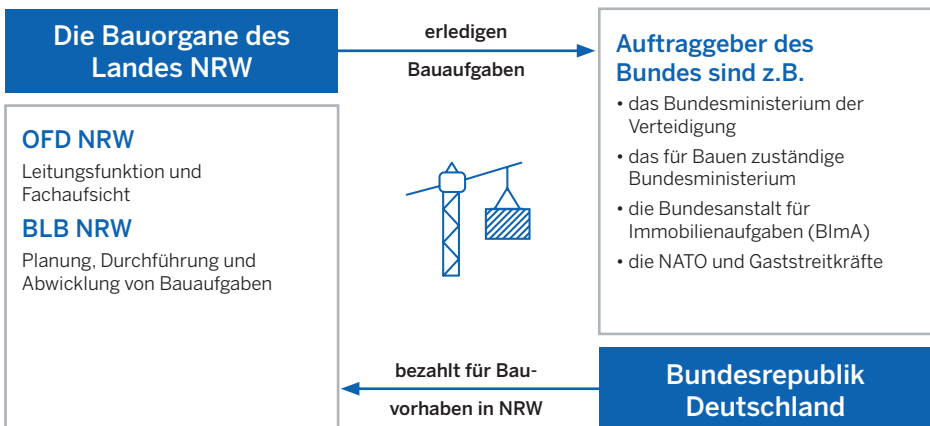
zzgl. Architektur-/ Ingenieurleistungen in Höhe von 86 Mio. €

191 Mio. € Ausgaben Bundesbau

zzgl. Architektur-/ Ingenieurleistungen in Höhe von 77 Mio. €

Arbeiten für den Bund: der Bundesbau

Der Bau- und Liegenschaftsbetrieb NRW plant, baut und unterhält in Nordrhein-Westfalen auch Gebäude für zivile Einrichtungen des Bundes, für die Bundeswehr, die NATO und verbündete ausländische Streitkräfte. Dabei wird er von der Bauabteilung der Oberfinanzdirektion NRW (OFD NRW) und dem für Bauen zuständigen Bundesministerium kontrolliert. Dem BLB NRW selbst kommen im Bundesbau die Aufgaben der baudurchführenden Ebene zu, die Bauvorhaben plant, koordiniert und umsetzt.



Der Bundesbau in Nordrhein-Westfalen (vereinfachte Darstellung)



Luftwaffenkasernen Köln-Wahn

Foto: Heyne/BLB NRW

Ein „organisiertes“ Leihgeschäft

Den Rückgriff des Bundes auf die Bauorgane des Landes bezeichnet man als Organleihe.



Musik-Probensäle, Waldkasernen Hilden

Foto: Hempel



Foto: Range



Bundespolizeidirektion St. Augustin

Foto: Stolze

Prüfen und Beraten

Der BLB NRW kontrolliert und betreut im Zuwendungsbau auch Projekte, bei denen Dritte mit Mitteln des Bundes bauen.



Museum Alexander König, Bonn

Foto: Heyne/BLB NRW

Möchten Sie gerne mehr über den BLB NRW erfahren?

Dann besuchen Sie unseren neuen Internet-auftritt. Dort können Sie den BLB NRW und seine Kunden näher kennenlernen – auch in Englisch und in Leichter Sprache. Ebenso finden Sie dort unseren Karrierebereich, Serviceinformationen und nicht zuletzt die Rubrik Einblicke – mit spannenden Projekt- und Hintergrundberichten zur Arbeit des BLB NRW.

Folgen Sie uns auch auf unseren Social-Media-Kanälen.



www.blb.nrw.de



Einblicke gibt es bei uns übrigens nicht nur online, sondern auch in gedruckter Form. Bestellen Sie jetzt die aktuelle Ausgabe unserer Jahrespublikation auf der Internetseite unter Service > Publikationen.



Schloss Augustusburg

Foto: Buch/BLB NRW

Bau-Investitionen: über 788 Mio. €

Mit diesem Volumen
(zzgl. Architektur-/
Ingenieurleistungen)
sind wir Konjunktur-
motor für NRW.



Robert Schumann Hochschule Düsseldorf

Foto: Diesner



Oberfinanzdirektion Münster

Foto: Kirchner/Schuster Architekten

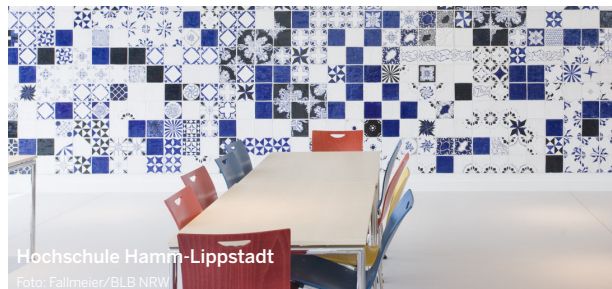


Polizeipräsidium M'gladbach

Foto: Polizei

Vermietete Fläche: 10,3 Mio. m²

Das ist die dreifache
Fläche des Central
Parks in New York.



Hochschule Hamm-Lippstadt

Foto: Fallmeier/BLB NRW

Impressum

Bau- und Liegenschaftsbetrieb NRW
Mercedesstraße 12, 40470 Düsseldorf
0211 61700-0
info@blb.nrw.de

V.i.S.d.P.: Silke Schenck, Redaktion: Tim Irion, Bastian Rodowski
Fotos Titel v.l.: Rodowski/BLB NRW, Klass/BLB NRW, Smiatek/PHT Airpicture GmbH

Stand: Juli 2020

www.blb.nrw.de



Verhülltes Hauptgebäude der RWTH Aachen

Foto: Klass/BLB NRW



Bau- und Liegenschaftsbetrieb NRW